

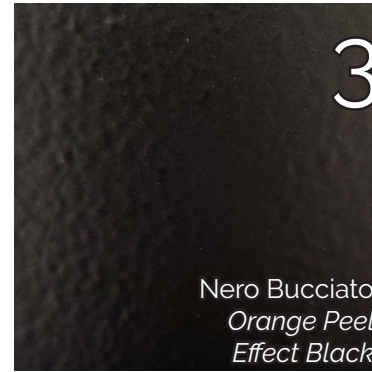
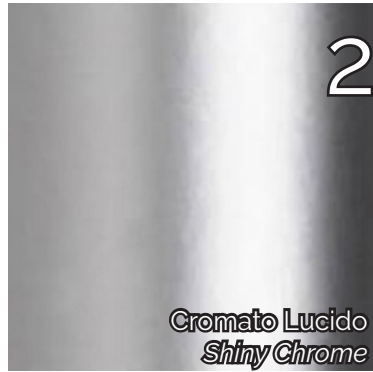


CONTRACT EVOLUTION

Finiture '**Acciaio**'

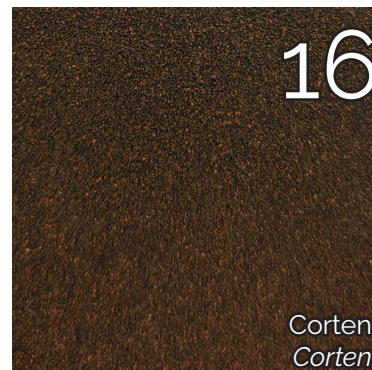
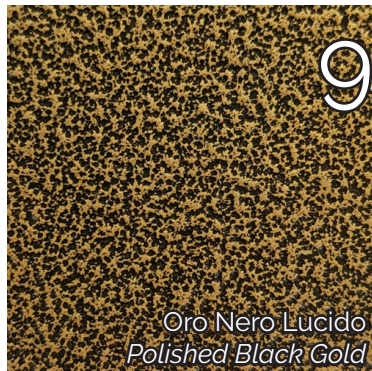
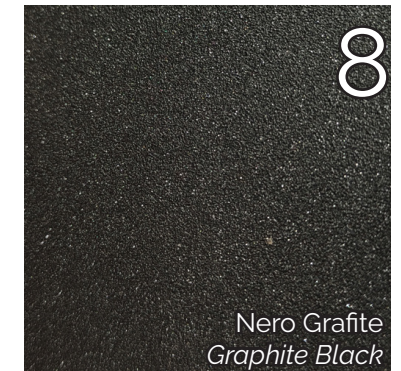
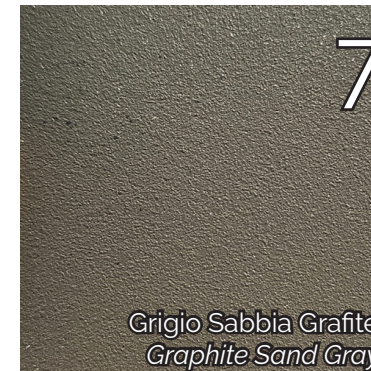
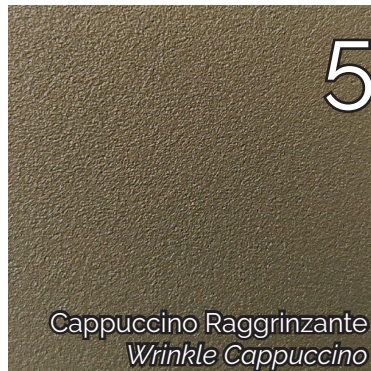
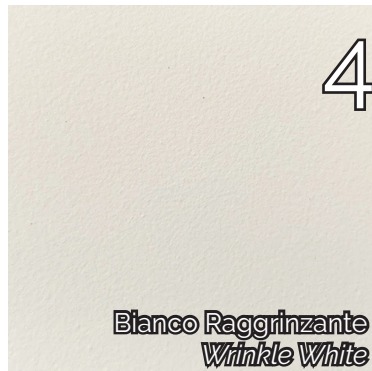
Finishes '**Steel**'

Finiture '**Acciaio**' standard / Standard '**Steel**' finishes



- * vedi "[Garanzie, pulizia e manutenzione dei prodotti, uso e collocamento dei prodotti](#)"
- * see "[Warranty, cleaning and maintenance of the products, use and placement of the products](#)"

Finiture 'Acciaio' speciali / Special 'Steel' finishes



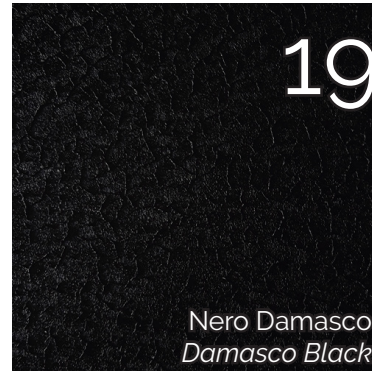
* Le finiture speciali sono realizzate con procedimenti artigianali e ci possono essere variazioni di tono di colore da produzione a produzione.

* The special finishes are made with artisan procedures and there can be variations in color from production to production.

* vedi "[Garanzie, pulizia e manutenzione dei prodotti, uso e collocamento dei prodotti](#)"

* see "[Warranty, cleaning and maintenance of the products, use and placement of the products](#)"

Finiture 'Acciaio' premium / Premium 'Steel' finishes



* Le finiture premium sono realizzate con procedimenti artigianali e ci possono essere variazioni di tono di colore da produzione a produzione.

* The premium finishes are made with artisan procedures and there can be variations in color from production to production.

* vedi "[Garanzie, pulizia e manutenzione dei prodotti, uso e collocamento dei prodotti](#)"

* see "[Warranty, cleaning and maintenance of the products, use and placement of the products](#)"



L'acciaio bruno ha un aspetto industriale che nel corso del tempo avrà come caratteristica la formazione sulla superficie del manufatto di un'ossidazione ferrosa. Questa evoluzione dell'aspetto del prodotto non si può considerare un difetto in quanto fa parte della particolarità di questa finitura.

Burnished steel has an industrial appearance that, in the course of time, will have the characteristic formation of a ferrous oxidation on the surface of the product. This evolution of the product's appearance cannot be considered a defect as it is part of the particularity of this finish.