

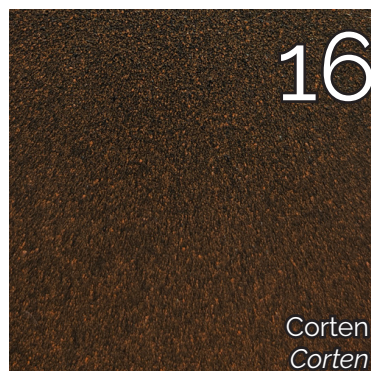
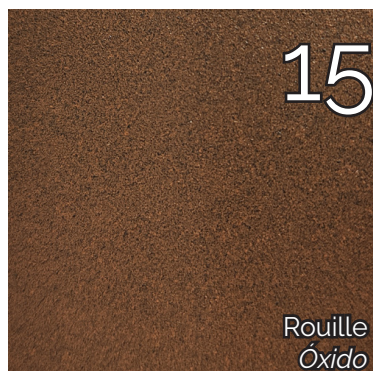
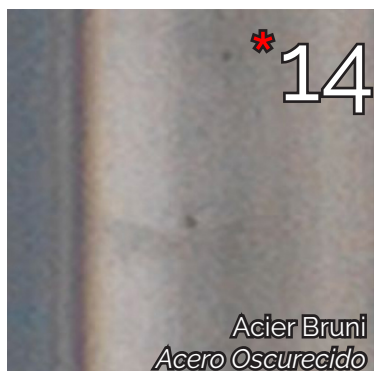
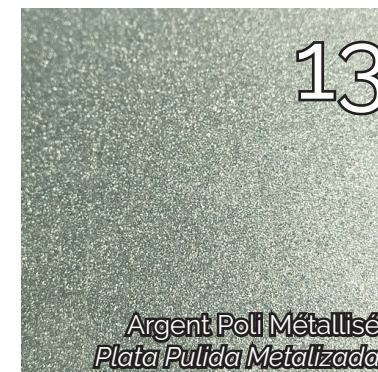
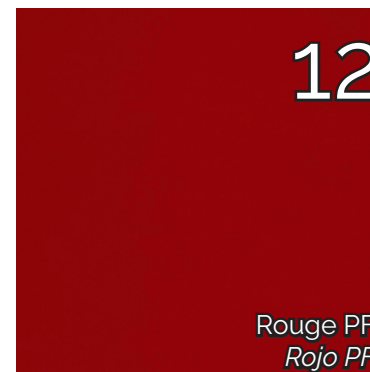
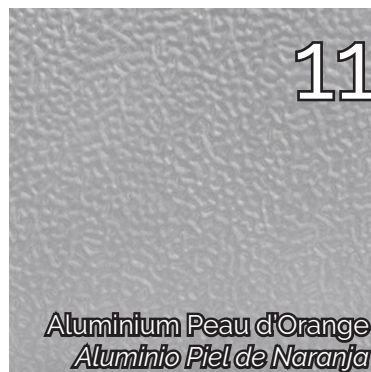
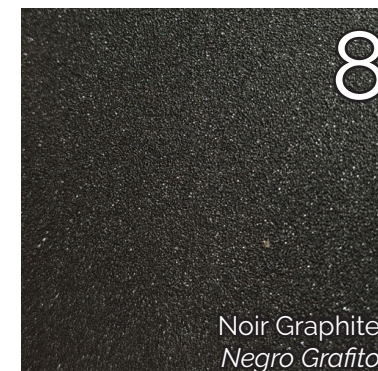
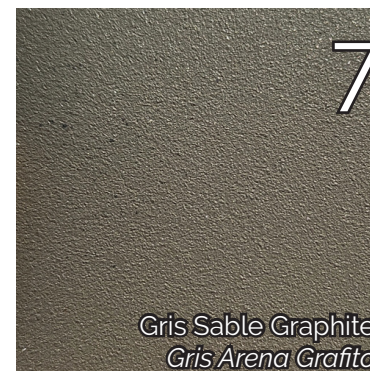
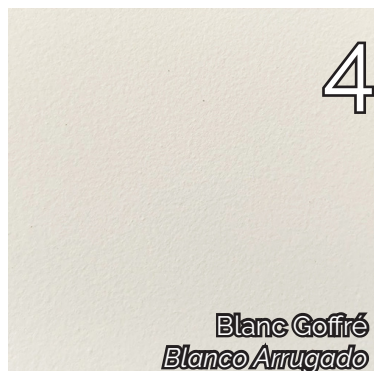


CONTRACT EVOLUTION

Finitions '**Acier**'

Acabados '**Acero**'

Finitions 'Acier' spéciales / Acabados 'Acero' especiales



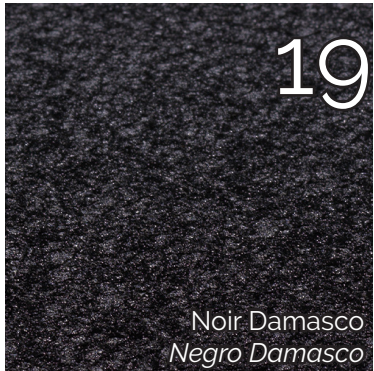
* Les finitions spéciales sont fabriqués avec des procédés artisanaux et il peuvent y avoir des variations de couleur d'une production à l'autre.

* Los acabados especiales son realizados artesanalmente y por lo tanto pueden producirse variaciones en la tonalidad de un lote a otro.

* voir "[Garanties, nettoyage et entretien des produits, utilisation et placement des produits](#)"

* ver "[Garantías, limpieza y mantenimiento de los productos, uso y disposición de los productos](#)"

Finitions 'Acier' premium / Acabados 'Acero' premium



* Les finitions premium sont fabriqués avec des procédés artisanaux et il peuvent y avoir des variations de couleur d'une production à l'autre.

* Los acabados premium son realizados artesanalmente y por lo tanto pueden producirse variaciones en la tonalidad de un lote a otro.

* voir "[Garanties, nettoyage et entretien des produits, utilisation et placement des produits](#)"

* ver "[Garantías, limpieza y mantenimiento de los productos, uso y disposición de los productos](#)"



L'acier brun a un aspect industriel qui, avec le temps, aura la caractéristique de présenter à la surface de l'article une certaine oxydation ferreuse. Cette évolution de l'aspect du produit ne peut pas être considérée comme un défaut, en tant qu'elle fait partie de la particularité de cette finition.

El acero oscurecido tiene un aspecto industrial que, con el paso del tiempo, tenderá a presentar en la superficie del artículo una característica oxidación ferrosa. Esta variación en la apariencia del producto no puede ser considerada un defecto, ya que forma parte de la singularidad de este acabado.