

CONTRACT EVOLUTION

Finitions en acier
Acabados en acero



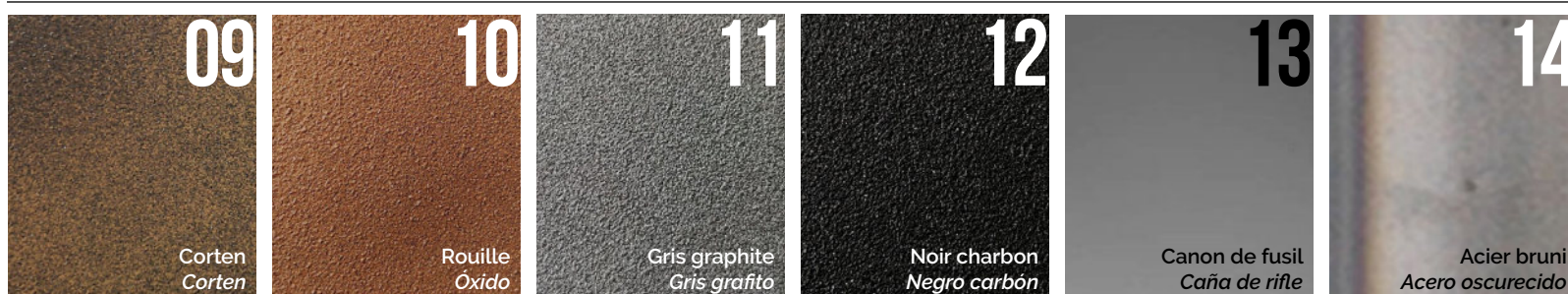
STANDARD / ESTÁNDAR



SPÉCIALES / ESPECIALES



PEINTURES INDUSTRIEL / BARNIZADURA INDUSTRIAL



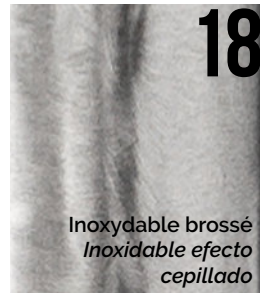
L'acier brun a un aspect industriel qui, avec le temps, aura la caractéristique de présenter à la surface de l'article une certaine oxydation ferreuse. Cette évolution de l'aspect du produit ne peut pas être considérée comme un défaut, en tant qu'elle fait partie de la particularité de cette finition.

El acero oscurecido tiene un aspecto industrial que, con el paso del tiempo, tenderá a presentar en la superficie del artículo una característica oxidación ferrosa. Esta variación en la apariencia del producto no puede ser considerada un defecto, ya que forma parte de la singularidad de este acabado.

Les finitions industriels sont fabriqués avec des procédés artisanaux et il peuvent y avoir des variations de couleur d'une production à l'autre

Los acabados industriales son realizados artesanalmente y por lo tanto pueden producirse variaciones en la tonalidad de un lote a otro.

BROSSÉ / EFECTO CEPILLADO



L'acier brun a un aspect industriel qui, avec le temps, aura la caractéristique de présenter à la surface de l'article une certaine oxydation ferreuse. Cette évolution de l'aspect du produit ne peut pas être considérée comme un défaut, en tant qu'elle fait partie de la particularité de cette finition.

El acero oscurecido tiene un aspecto industrial que, con el paso del tiempo, tenderá a presentar en la superficie del artículo una característica oxidación ferrosa. Esta variación en la apariencia del producto no puede ser considerada un defecto, ya que forma parte de la singularidad de este acabado.